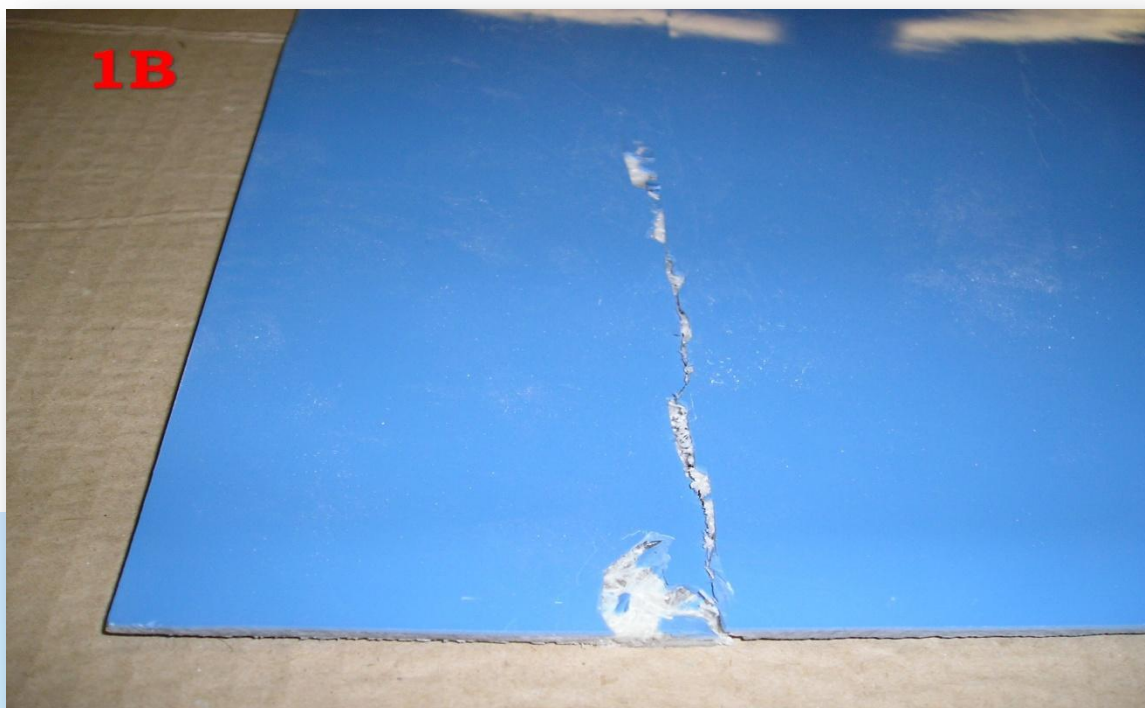


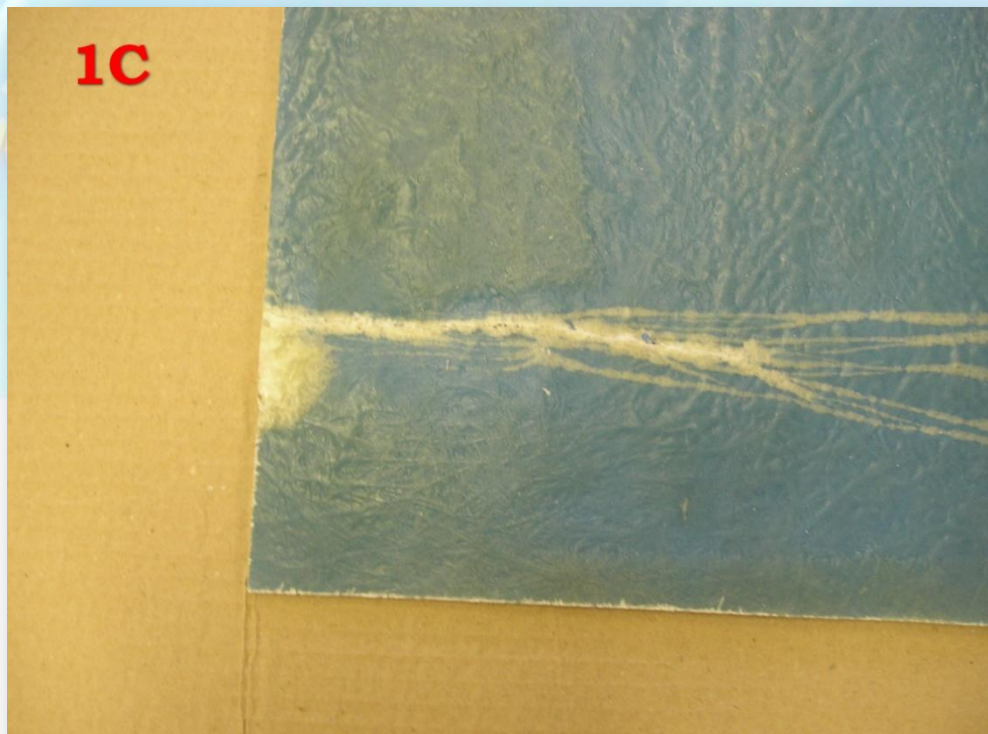
## Instrukcja naprawy uszkodzonego laminatu:





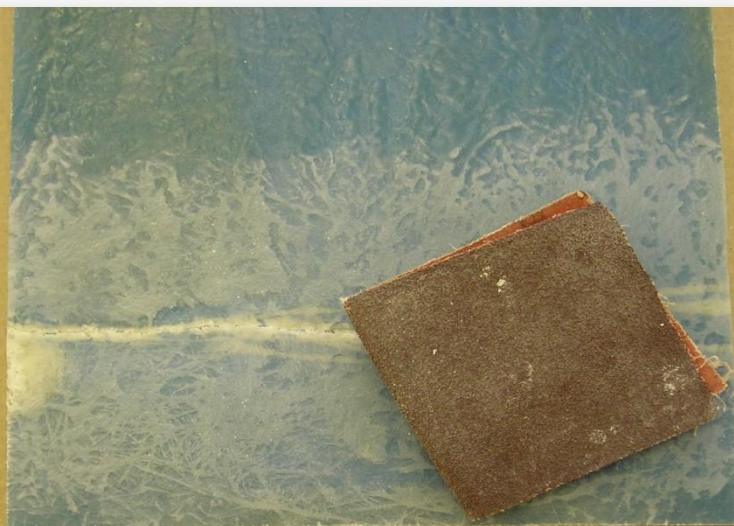
- 1) Uszkodzoną (pękniętą, złamaną rys.1, 1A, 1B) wewnętrzną stronę laminatu, zmatować grubym papierem ściernym P40 i odtłuścić acetonem (rys. 1C, 1D, 1E).

tel. 13 46 41 882 tel./fax 13 46 32 974





**1D**



Spółka jawna

38-500 Sanok ul. Okulickiego 26

**1E**

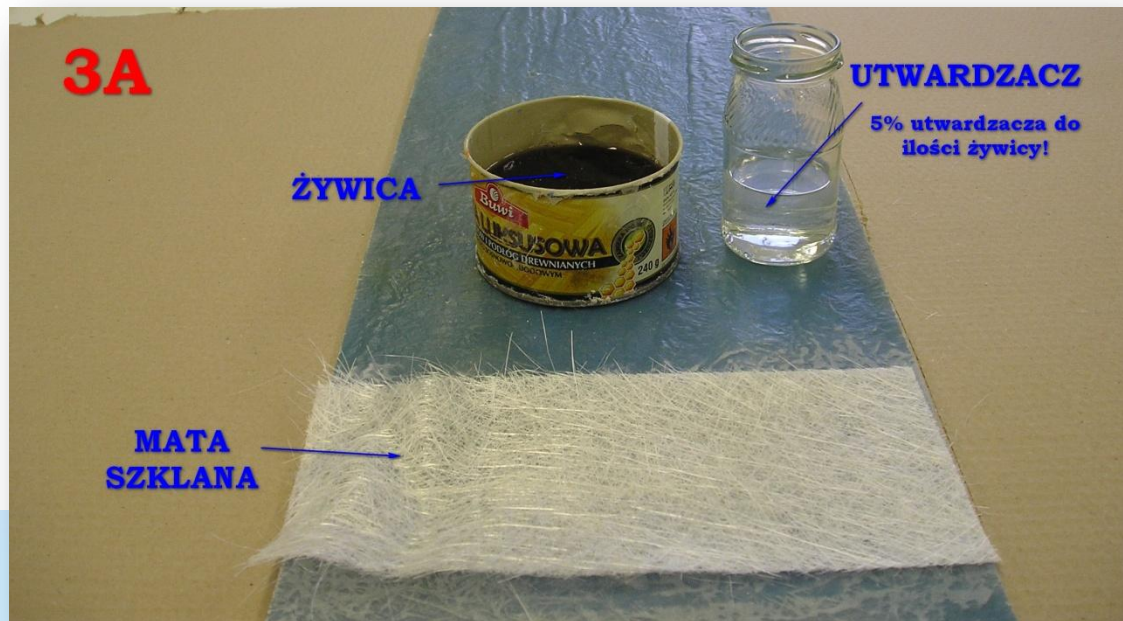


- 2) Przygotować odpowiedni kawałek maty szklanej, nałożyć go na pękniętą część zewnętrznego laminatu (rys. 2A, 2B).



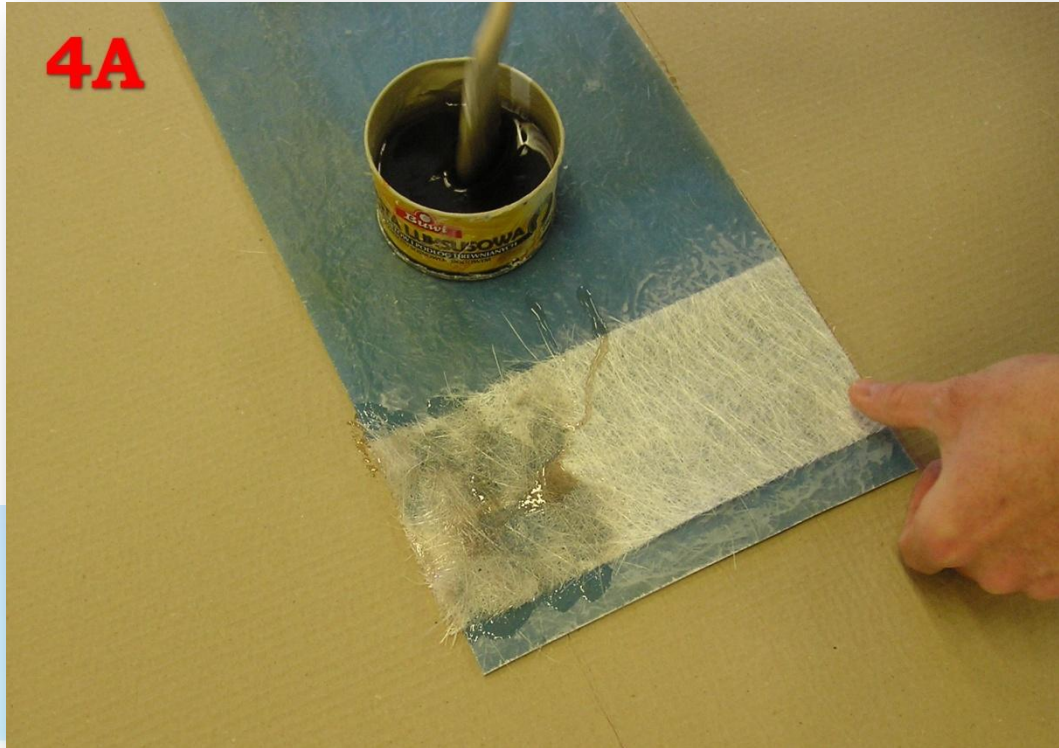
- 3) Wymieszać odpowiednią ilość żywicy i utwardzaczem w proporcji 100/5 (5% utwardzacza). Rys.3A, 3B





- 4) Tak przygotowaną żywicę наносimy pędzlem na matę, aby ją całkowicie przesączyć. W zależności od grubości laminatu, można nakładać po kolei, jeszcze kilka warstw maty i przesączyć ją żywicą (*matę można rozwałkować specjalnym wałkiem do laminatu*). Rys. 4A, 4B, 4C, 4D  
Czynność tę należy wykonywać szybko, aby żywica nie zżelowiała nam podczas nakładania.  
Pozostawić laminat na kilkanaście godzin, aby się odpowiednio utwardził. Rys. 4E

**4A**



Spółka jawna

38-500 Sanok ul. Okulickiego 26

**4B**





4C



Spółka jawna

4D

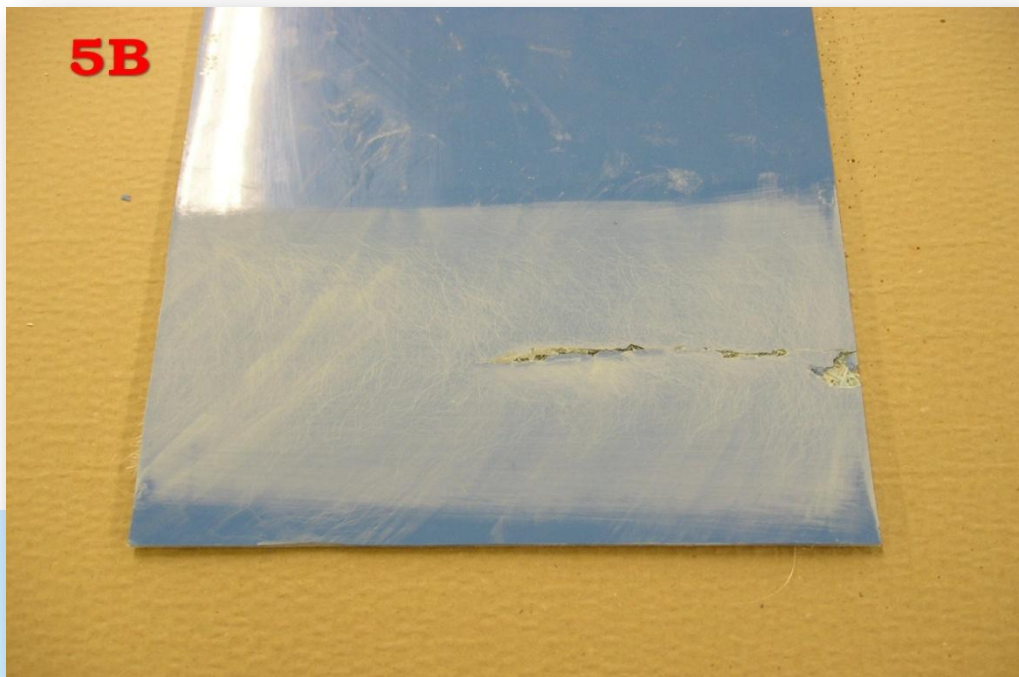


- 5) Po utwardzeniu laminatu (rys. 4E), przystępujemy do naprawy uszkodzonej powłoki wewnętrznej (powierzchnia gładka, z połyskiem). Zmatować uszkodzoną powierzchnię grubym papierem ściernym P100, kilka centymetrów poza uszkodzenie i odtłuścić acetonem. Rys. 5A, 5B





**5B**



- 6) Przygotować odpowiednią do uszkodzenia, ilość żelkotu i wymieszać go **BARDZO DOKŁADNIE** z 2 – 4% utwardzacza (dodanie większej ilości utwardzacza, może spowodować nieodpowiednie utwardzenie żelkotu, tak zwana kreda). Rys. 6



- 7) Wcześniej wymieszany żelkot nanosić pędzelkiem na uszkodzoną i zmatowaną wcześniej powierzchnię. Rys. 7A, 7B

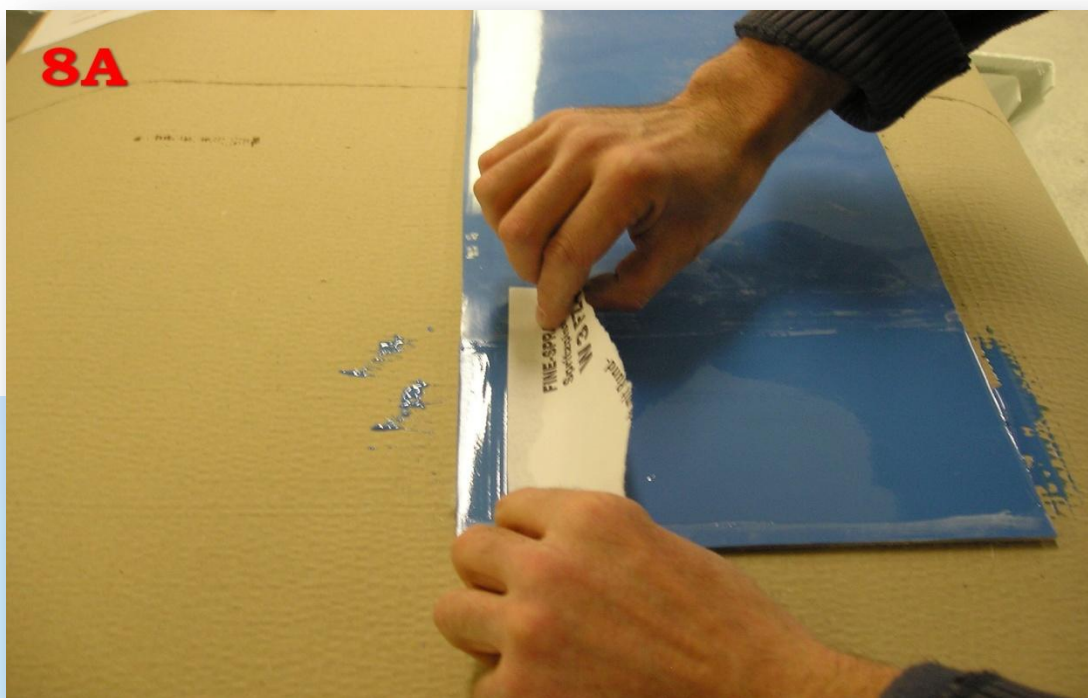


38-500 Sanok ul. Okulickiego 26  
tel. 13 46 41 882 tel./fax 13 46 32 974

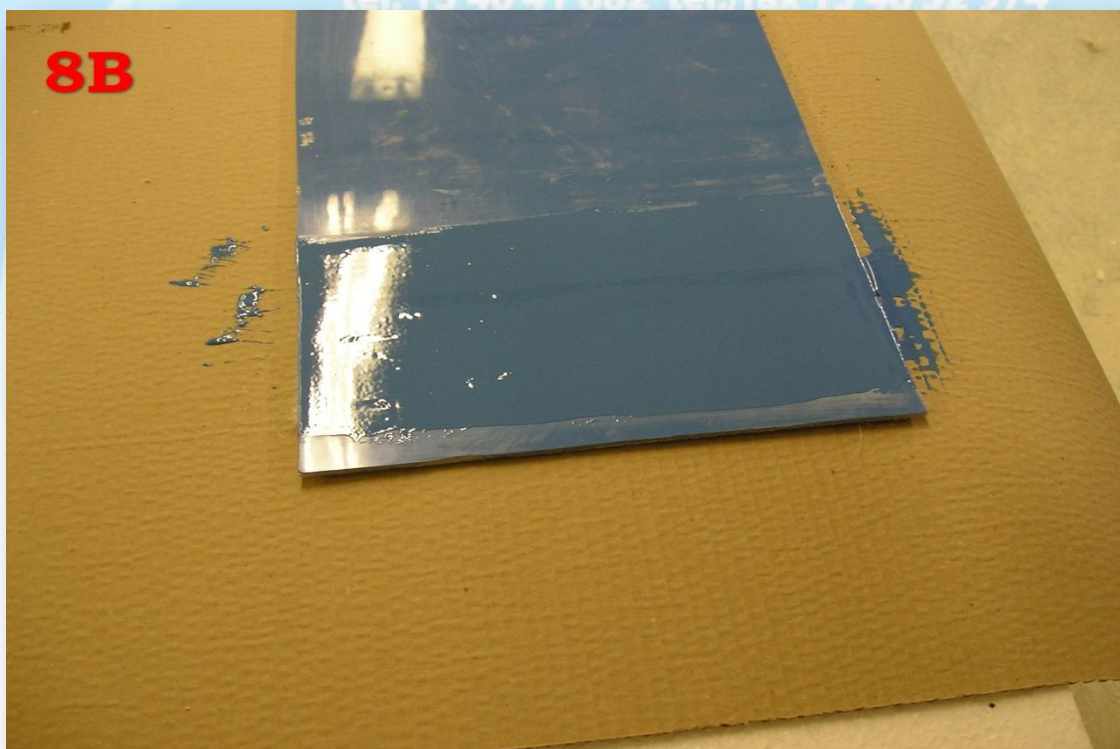




- 8) Naniesiony żelkot, rozprowadzić równo szpachelką lub „zaciągnąć” kartką papieru i zostawić 24 godziny do całkowitego utwardzenia. Rys. 8A, 8B



38-500 Sanok ul. Okulickiego 26  
tel. 13 46 41 882 tel./fax 13 46 32 974



- 9) Po dokładnym utwardzeniu żelkotu, powierzchnię przemyć acetonem.
- 10) Nałożony i utwardzony żelkot ściierać na mokro „wodnym” papierem ściernym P100, nałożonym na drewnianą kostkę, tak, aby wyrównać naddatek, nałożonego żelkotu z powierzchnią docelową. Rys. 10A, 10B



Jeżeli podczas ścięcia wystąpią widoczne wgłębienia (nie dokładnie rozprowadzony żelkot), należy powtórzyć czynności, opisane w punktach 5 – 8.



11) Po przeszlifowaniu i wyrównaniu naprawianej powierzchni żelkotu papierem P100, zmieniać odpowiednio papiery ściérne na P240, P500, P1200 i P 2000. Rys. 11C.



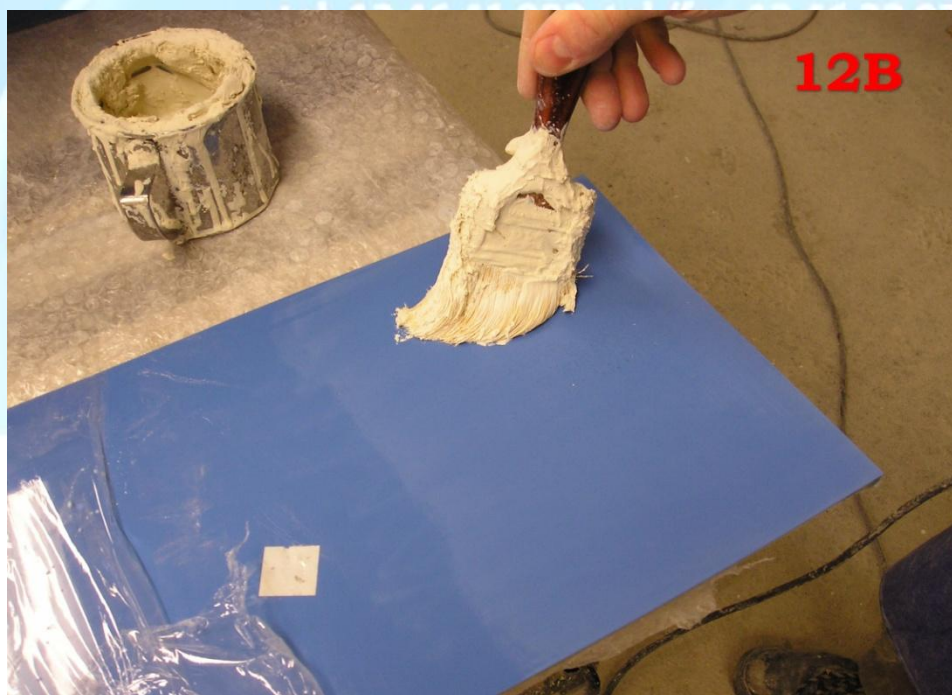
Pamiętać o ścieraniu na mokro oraz ścieraniu coraz większych powierzchni, tak, aby rysy z grubych papierów były zacierane papierami o drobniejszej gramaturze. Czynności te można wykonywać za pomocą maszynek oscylacyjnych z okrągłymi papierami ściernymi, na sucho. Rys. 11A, 11B



12) Przeszlifowaną powierzchnię powycierać do sucha (rys. 12A)



i polerować pastą ścierną (np. AUTOMAX), nałożoną na bawełnianą ściereczkę (rys. 12B, 12 C, 12D) kilkakrotnie do uzyskania połysku.





**12C**

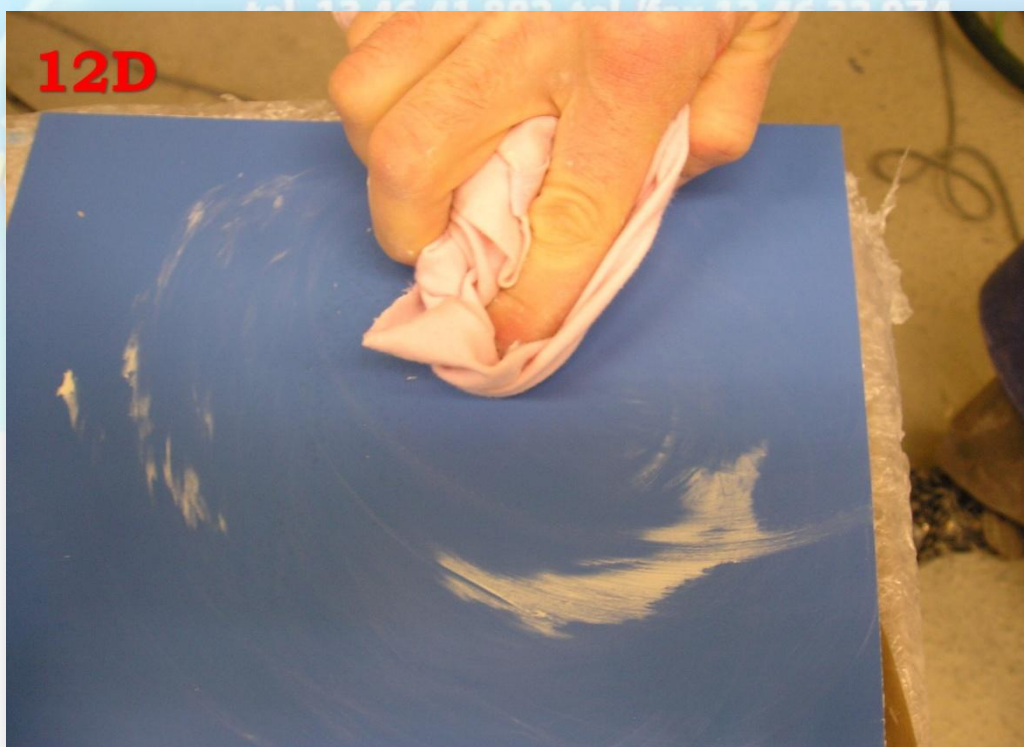


Spółka jawna

38-500 Sanok ul. Okulickiego 26

tel. 12 46 41 002 e-mail: 12 46 41 002

**12D**



Czynność tą można wykonywać za pomocą polerki wolnoobrotowej z futrem polerskim. Rys. 12E.



już 20 lat

Mam nadzieję, że powyższa instrukcja naprawy, okazała się przydatna.



Instrukcję opracował:

Piotr Laskoś

Kierownik produkcji

**TOM-PLAST**

E-mail: [produkcja@tom-plast.com](mailto:produkcja@tom-plast.com)